

POLITECHNIKA RZESZOWSKA

OCHRONA GRANICY PAŃSTWOWEJ

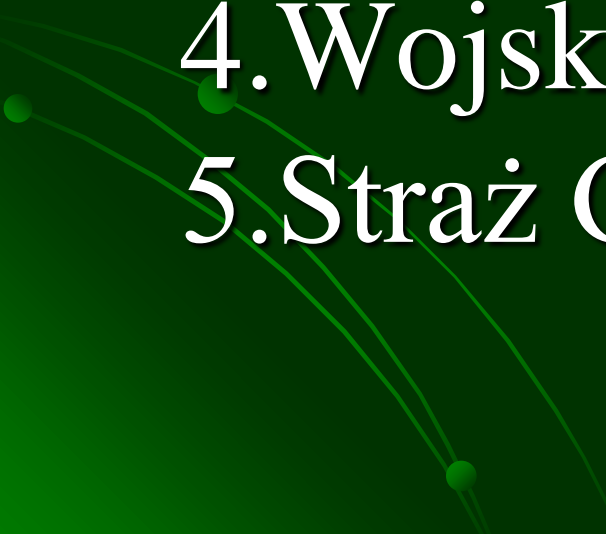
Historia Polskich Formacji Granicznych

dr inż. Wiesław LEWICKI

wlewicki@prz.edu.pl

Rzeszów 18.03.2020r.

Agenda:

1. Pierwsze formacje graniczne
 2. Korpus Ochrony Pogranicza
 3. Straż Graniczna II RP
 4. Wojska Ochrony Pogranicza
 5. Straż Graniczna
- 

Pierwsze formacje graniczne

- *Zakończenie I wojny światowej i uzyskanie niepodległości przez państwo polskie, wpłynęło istotnie na tworzenie się pierwszych formacji granicznych na ziemiach odradzającego się państwa. Był to okres kształtowania się nowych granic, w którym zasadniczym problemem była ich ochrona, warunkująca stabilizację wewnętrzną kraju oraz poprawę jego bezpieczeństwa.*



■ . *Pierwsze formacje graniczne powołano już w 1918r. Ich charakter, zadania i nazwy / np.: Wojskowa Straż Graniczna, Bataliony Wartownicze, Bataliony Celne... / zmieniały się w zależności od rozwoju procesu kształtowania się granic oraz sytuacji w kraju i państwach sąsiednich. Po dziesięciu latach przemian i przeobrażeń wypracowano ostatecznie system zabezpieczenia granic, który składał się zasadniczo z dwóch formacji: **Korpusu Ochrony Pogranicza i Straży Granicznej...***

Korpus Ochrony Pogranicza

***Korpus Ochrony
Pogranicza,
utworzony został w
sierpniu 1924 roku
/ na dowódcę KOP-u
powołano .
gen.dyw.Henryka
Minkiewicza /***



Gen. dyw. HENRYK MINKIEWICZ
DOWÓDCA KORPUSU OCHRONY POGRANICZA

foto. W. Piłki



Szwadron KOP-u PODSWILE dn. 1-XII-1935r.

KOP, podległy Ministerstwu Spraw Wewnętrznych, utworzono do ochrony wschodniego i północno-wschodniego odcinka granicy. Zadanie, jakie mu powierzono było niezwykle trudne, bowiem granica wschodnia II RP stanowiła swoistą linię podziału między dwoma odmiennymi systemami polityczno-społecznymi, jak również obszarami kulturowymi i ekonomicznymi.



granica Polsko-Sowiecka

- **Nie zmieniło sytuacji przejęcie w 1923 r. ochrony granicy przez Policję Państwową. Była ona bezsilna wobec narastającej fali przestępczości granicznej. Rozwijał się przemyt, mnożyły się wykroczenia o charakterze kryminalnym i celnym. Ponadto na pograniczu działały bandy rabunkowe, znajdujące często poparcie po wschodniej stronie granicy. Apogeum niepokoju i aktów dywersyjnych przypadł na rok 1924, w którym doszło do 189 napadów rabunkowych i dywersyjnych oraz 28 zamachów sabotażowych. Na łamach prasy atakowano wówczas rząd za bezsilność wobec rozwijającej się niebezpiecznej sytuacji, domagano się podjęcia zdecydowanych kroków i zaprowadzenia ładu i porządku na pograniczu.**

KOP był formacją o charakterze wojskowym, na czele, którego stało dowództwo. Trzon Korpusu stanowiło 6 brygad w skład, których wchodziły bataliony i szwadrony kawalerii. Najmniejszą jednostką organizacyjną były strażnice.



Strażnica Wilno



Brama Strażnicy Zalesie



Rozmieszczenie Korpusu Ochrony Pogranicza w 1928



Do zadań KOP-u należało: niedopuszczanie do nielegalnych przekroczeń granicy, zwalczanie przemytu, ochrona znaków i urządzeń granicznych, jak również współdziałanie z wojskiem w dziedzinie obronności państwa.



Scenka z zatrzymania przemytników



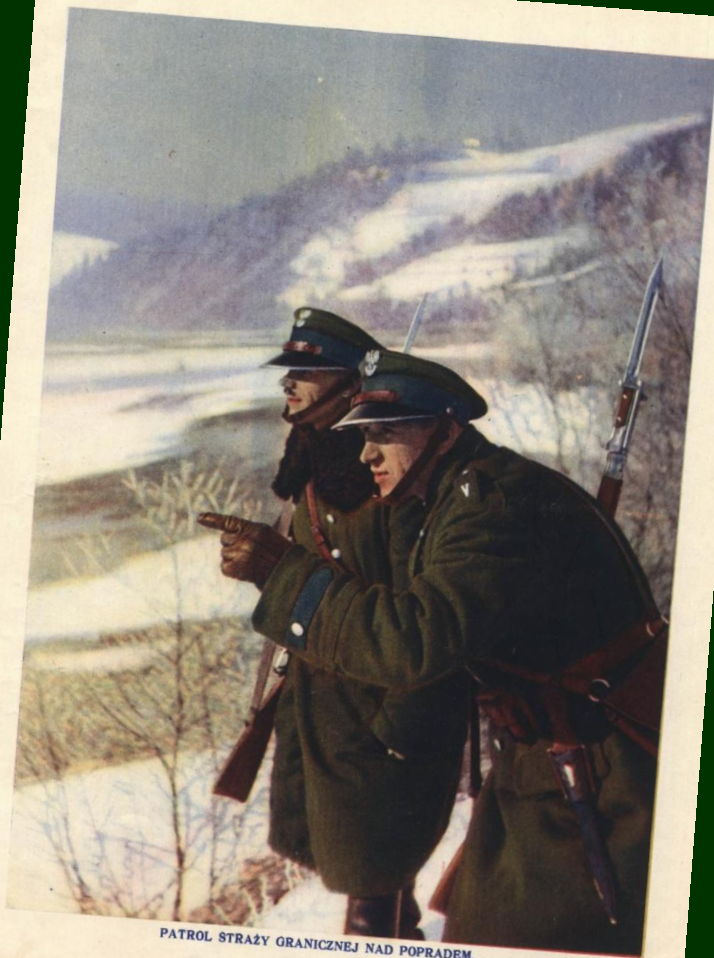
Szwadron kawalerii KOP

We wrześniu 1939 roku funkcjonariusze Korpusu Ochrony Pogranicza oraz Straży Granicznej brali udział w działaniach obronnych, stawiając czynny opór najeźdźcom, niejednokrotnie przyplacając własnym życiem...



Pogrzeb żołnierza KOP

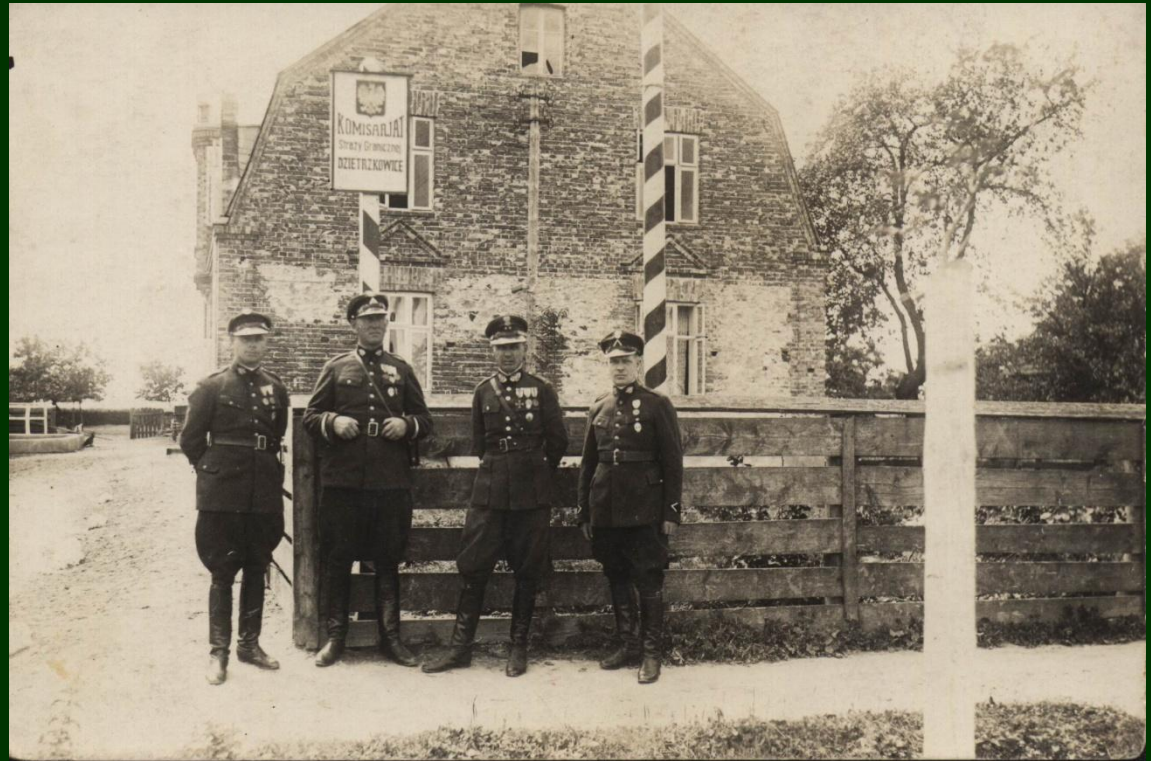
Straż Graniczna II RP



PATROL STRAŻY GRANICZNEJ NAD POPRADEM.

***Straż Graniczna
powołana
Rozporządzeniem
Prezydenta RP z dnia
22 III . 1928 roku***

- ***Straży Granicznej, podległej Ministerstwu Skarbu, powierzono do ochrony zachodni, północno-zachodni oraz południowy odcinek granicy polskiej. Była to formacja o charakterze policyjnym, którą tworzyły inspektoraty okręgowe, inspektoraty graniczne, komisariaty i placówki graniczne.***



Komisariat SG Dzietrzkowiece

- „Straż Graniczna stanowi jednolitą, zorganizowaną na zasadach obowiązujących w wojsku formację, podległą Ministrowi Skarbu i jest w zakresie ochrony celnej organem wykonawczym władz skarbowych [...] w zakresie zaś ochrony granic państwa [...] organem wykonawczym władz administracji ogólnej.” Kompetencje Straży Granicznej obejmowały w rzeczywistości swym zasięgiem trzy resorty państwowe: Ministerstwo Skarbu, Ministerstwo Spraw Wewnętrznych i Ministerstwo Spraw Wojskowych. Powodowało to z kolei trójresortową podległość:



sakotom

- **Na czele Straży Granicznej stał Komendant Straży Granicznej mianowany przez Prezydenta RP. Korzystał on w stosunku do podległych mu oddziałów z praw dowódcy wojskowego. Do jego zadań należało kierowanie, zarządzanie i nadzór nad wszystkimi sprawami związanymi z ochroną granicy państwowej. Organem Komendanta Straży Granicznej, powołanym do zarządzania podległymi jednostkami organizacyjnymi, kierowania organizacją służby granicznej na powierzonym odcinku i zabezpieczającym wojskowy charakter Straży Granicznej, była Komenda Straży Granicznej z siedzibą w Warszawie.**




5 KOMPANIA
SZKOLNA
85P. STRZELCOW
1935-6

sakotom



Do zadań Straży Granicznej należało między innymi zwalczanie nielegalnego przekraczania granicy, nielegalnego ruchu towarowego i osobowego na wodach granicznych oraz ochrona bezpieczeństwa publicznego.





Na granicy polsko-czeskiej
w m. Czerecha - 1937.



Wojska Ochrony Pogranicza

...ochrona nowo kształtujących się granic, po odzyskaniu niepodległości w 1945 roku, została powierzona powracającym z frontu jednostkom Wojska Polskiego. W pierwszej kolejności zostały one rozlokowane na granicy zachodniej, w drugiej na południowej i wschodniej. Zabezpieczanie granic jednostkami wojska trwało do listopada, kiedy to 13 września 1945 roku rozkazem nr 0245 Naczelnego dowódcy WP powołano do życia Wojska Ochrony Pogranicza.



- **Formowanie WOP rozpoczęto już w drugiej połowie września od utworzenia aparatu dowodzenia, tj. Departamentu WOP, wydziałów w okręgach wojskowych oraz sztabów jednostek granicznych. Kierując się chęcią ograniczenia obywatelom swobody oraz izolowania kraju od wpływów zewnętrznych, przeciwstawnych ustrojowi i ideologicznie socjalizmowi, formacji został nadany charakter wojskowy.**



Strażnica nr.201

Organizowanie formacji trwało w wyniku braku sprzętu i kadr do połowy 1946 roku. W wyniku przeprowadzonych reorganizacji rozformowano Wydziały WOP. Na podległych im odcinkach funkcjonowały przejściowe punkty kontrolne /PPK/ i strażnice. Na terenach tych działały oddziały partyzanckie oraz ugrupowania Ukraińskiej Powstańczej Armii. Dochodziło do bratobójczych walk oraz częstych napadów bojówek UPA na żołnierzy WOP.

- **Struktura formacji w wyniku licznych reorganizacji była niestabilna. Nieustannie redukowano, a w ich miejsce formowano nowe pododdziały. W lipcu 1965r. jednolity dotąd system ochrony granic został rozbity na dwa człony. W wyniku walk o wpływy pomiędzy działaczami PZPR, WOP zostały ponownie podporządkowane MON, a ich głównym zadaniem stała się ochrona granicy zielonej. Ochrona przejść granicznych oraz kontrola ruchu granicznego pozostała w gestii MSW. Zadania te powierzono Milicji Obywatelskiej.**



W styczniu 1972r. po ponownym podporządkowaniu WOP MSW przejścia graniczne wróciły pod kompetencje formacji.



Straż Graniczna

Straż Graniczna (SG) - jednolita, umundurowana, w pełni zawodowa formacja typu policyjnego. Została powołana do życia ustawą z dnia 12 października 1990, jej funkcjonowanie rozpoczęło się 16 maja 1991 wraz z rozformowaniem Wojsk Ochrony Pogranicza (WOP). Wykonuje zadania związane z ochroną granicy państwowej i kontrolą ruchu granicznego. Nadzór nad formacją sprawuje Minister Spraw Wewnętrznych i Administracji. Komendant Główny Straży Granicznej jest centralnym organem administracji państwowej w sprawach ochrony granicy państwowej.

Codzienna służba Straży Granicznej



Polska w Schengen - obchody centralne



- Układ Schengen jest umową międzynarodową, zawartą między niektórymi krajami członkowskimi UE, mającą na celu zapewnienie swobody przepływu osób na obszarze składającym się z terytoriów państw sygnatariuszy. Układ jest otwarty dla wszystkich członków Unii Europejskiej. Wynikająca z niego swoboda przepływu osób wewnątrz tzw. strefy Schengen (Schengen area) dotyczy nie tylko obywateli państw sygnatariuszy, ale wszystkich osób wszelkiej narodowości i o dowolnym obywatelstwie, które przekraczają granice wewnętrzne na terenie objętym układem.
- Do układu z Schengen należy obecnie trzynaście państw Unii Europejskiej (wszyscy członkowie Unii przed rozszerzeniem w 2004r. z wyjątkiem Wielkiej Brytanii i Irlandii). Islandia i Norwegia, wchodzące w skład Związku Paszportowego Krajów Nordyckich, są z grupą Schengen stowarzyszone. Dania ma prawo stosowania tylko niektórych przepisów Schengen.

ODDZIAŁY STRAŻY GRANICZNEJ



Komenda Główna

Granice RP

- Długość granicy państwowej - 3511,52 km.
- Długości odcinków granicy z poszczególnymi państwami:
- 1. Długość granicy z Federacją Rosyjską - 232,04 km (w tym długość odcinka rozgraniczającego morze terytorialne Rzeczypospolitej Polskiej i Federacji Rosyjskiej - 22,21 km).
- 2. Długość granicy z Republiką Litewską - 104,28 km.
- 3. Długość granicy z Republiką Białorusi - 418,24 km.
- 4. Długość granicy z Ukrainą - 535,18 km.
- 5. Długość granicy z Republiką Słowacką - 541,06 km.
- 6. Długość granicy z Republiką Czeską - 796,04 km.
- 7. Długość granicy z Republiką Federalną Niemiec - 489,37 km (w tym długość odcinka rozgraniczającego morze terytorialne Rzeczypospolitej Polskiej i Republiki Federalnej Niemiec - 22,22 km).
- Długość granicy morskiej - 439,74 km.

A scenic view of a mountain range with a prominent peak and a valley covered in green forest. The sky is blue with some clouds. The text is overlaid on the image.

Dziękuję za uwagę

Pytania??